

新型コロナウイルス感染防止への当社の対応について(2020年7月13日現在)

いつも京成バスをご利用いただき、また新型コロナウイルス感染拡大防止策にご理解ご協力いただき、誠にありがとうございます。

お客様のご理解ご協力により、弊社従業員にこれまで感染者は出ておらず、一部路線バスや高速バスを除き、暦通りのバス運行を継続することができております。

引き続き弊社では、新型コロナウイルス感染拡大防止とバスの運行維持のため、ならびにお客様に安心してバスをご利用いただくために、国土交通省や厚生労働省からの要請、および日本バス協会が定める「[バスにおける新型コロナウイルス感染予防対策ガイドライン](#)」等を踏まえ、以下の対策を講じております。

※更新箇所は赤字で記載しております。

1. 人への対策

乗務員などのお客様と接する従業員だけでなく、全社で取り組んでいます

(1) 従業員のマスク着用

乗務員をはじめ、全従業員にマスクの着用を徹底しています。



(2) 従業員の手洗い、うがい、アルコール消毒

こまめな手洗い、うがいを励行するとともに、バス営業所や乗務員休憩所などにアルコール消毒液を配備し、手指のアルコール消毒を実施しています。



(3) 従業員の健康チェック(検温など)の徹底

検温実施と結果報告の他、アルコールチェック、疲労や疾病など健康状態の確認を徹底しています。



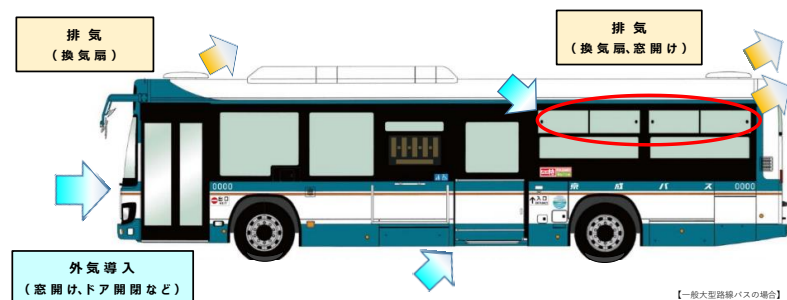
2. 車両への対策

車種ごとに対策を講じております

【路線バス】

(1) 車内の換気

- ・悪天候時を除き、一部の窓を開けて運行しております。
…お近くの窓が閉まっている場合には、窓開けにご協力くださいますようお願い申し上げます。
- ・雨天時などにおいても、運転席脇の窓を開けることやバス停等で扉を開けることで外気を導入し、車両前方および後方の換気扇を使用することで車内空気を排出し、換気を実施しています。
- ・起終点や途中バス停などでは適宜、前扉・中扉を両方開放することで換気を実施しています。
- ・窓開けや換気扇の使用により、空調が効きづらい場合がありますのでご了承ください。



路線バスの換気性能については[こちらの動画](#)もご覧ください(三菱ふそうトラック・バス様ホームページより)

(2) 最前列座席の使用中止、および車両前部の立席スペースの制限

- ・お客様と乗務員とのソーシャルディスタンス(社会的距離)を確保するため、また、お客様が滞留しやすい前扉付近に着席するお客様の感染予防のため、最前列座席の使用を中止しております。
- ・お客様と乗務員とのソーシャルディスタンスを確保するため、車両前方の床に目印線(黄色と黒色の線)を引いております。
- ・目印線から前にお立ちの際は、乗務員がお声がけする場合があります。
- ・乗務員の感染防止によるバスの運行確保策に、お客様のご理解とご協力をお願い申し上げます。



⚠️ お客様へお願い

新型コロナウイルス感染拡大防止のため

・最前席への着席はご遠慮ください

・床面の目印線より前に立たないようお願いします

ソーシャル
離れて!
ディスタンス

バス車内の「ソーシャルディスタンス」を出来るだけ確保し、お客様や運転士の感染を防止するための取り組みにご理解・ご協力をお願いします。

京成バス株式会社
- Thanks for keeping your social distance -

(3) バス運転席へのビニールカーテンの設置

- ・乗務員の飛沫感染防止のため、運転席後部(赤丸部分)にビニールカーテンを設置しています。
- ・お客様と乗務員が会話する際の飛沫感染防止のため、運転席横に可動式カーテン(黄色部)を設置しています。カーテンをセットした上で対応する場合がありますのでご了承ください。



(4) バス車内の清掃・消毒

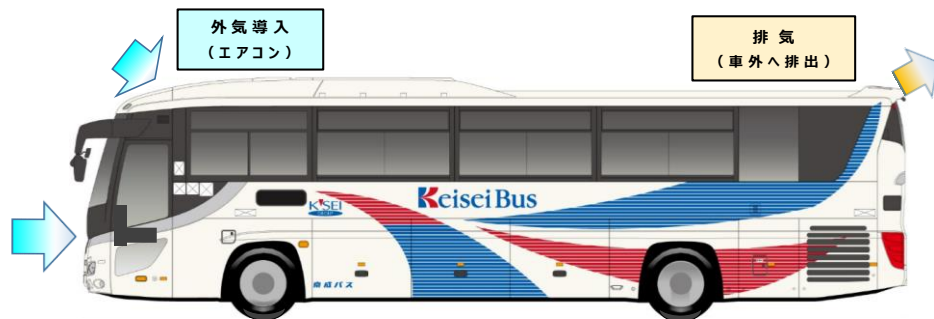
- ・適宜、バス車内の清掃を実施している他、不特定多数が頻繁に手を触れるつり革、手すり、降車ボタンなどを中心に、アルコール消毒液を使用して消毒を行っています。



【高速バス】

(1) 車内の換気

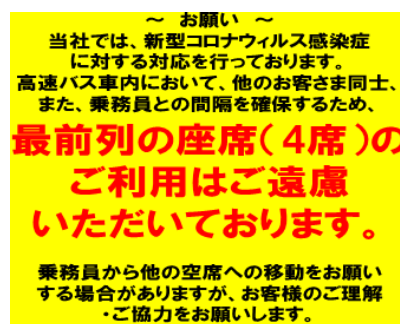
- ・車内エアコンを「外気導入モード」にすることで車両前方と屋根上のエアコンから外気を導入し、車両後部から排気しており、窓が閉まってもおおむね5分で車内の空気を入れ替わります。
- ・起終点等では窓開けや扉を開放することで、車内の換気を実施しています。



高速バスの換気性能については[こちらの動画](#)もご覧ください(三菱ふそうトラック・バス様ホームページより)

(2) 最前列座席の使用中止

- ・お客様と乗務員とのソーシャルディスタンス(社会的距離)を確保するため、車内の最前列座席(4席)の使用を中止しております。
- ・乗務員の感染防止によるバスの運行確保策に、ご理解とご協力をお願い申し上げます。



(3) バス運転席への防護カーテンの設置

- ・乗務員の飛沫感染防止のため、運転席後部に防護カーテン(赤丸部分)を設置しています。
- ・お客様と乗務員が会話する際の飛沫感染防止のため、運転席横に可動式カーテン(黄色部)を設置しています。カーテンをセットした上で対応する場合がありますのでご了承ください。



(4) バス車内の清掃・消毒

- ・適宜、バス車内の清掃を実施している他、不特定多数が頻繁に手を触れる手すり、車内トイレのドアノブなどを中心に、アルコール消毒液を使用して消毒を行っています。



(5) お客様用アルコール消毒液の設置 (7/13 更新)

- ・乗車時にご利用いただけるよう、バス乗車口付近にアルコール消毒液を配備しております。



3. 施設への対策

バス営業所やバス停、待合所などの対策も実施しています

(1) 主要バス停での「ソーシャルディスタンス(社会的距離)」に関するポスター掲出

バス停でバスをお待ちの際は、前の方と間隔をあけてお待ちください。



(2) お客様用アルコール消毒液の設置(待合所等)



(3) その他の飛沫感染防止対策

- ・適宜、施設内の清掃を実施している他、不特定多数が頻繁に手を触れる可能性の高いドアノブ、階段手すりなどを中心に、アルコール消毒液を使用して消毒を行っています。
- ・また、対面となる点呼執行場や改札口などにビニールカーテンを設置しています。

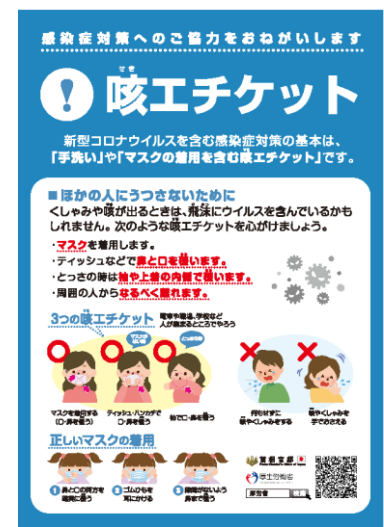


4. お客様へのお願い

バス乗務員は日々、多くのお客様と接しております。地域の足であるバス輸送を維持するには乗務員の感染防止・安全確保が大きな課題となっております。

バスご利用のお客様におかれましても、新型コロナウイルス感染拡大防止のため、またバスの安全運行のために、以下の対策にご協力くださいますようお願い申し上げます。

- (1) こまめな手洗い、うがいによる感染予防や、マスク着用および咳エチケットによる感染拡大防止にご協力をお願いします。
- (2) バス車内での会話は控えめに、なるべく小さな声でお願いします。また、バス車内ではマスクの着用をお願いします。
- (3) 車内混雑緩和のため、可能な限りの「時差通勤・通学」への取組みにご協力をお願いします。
- (4) 路線バスご乗車の際は、やむを得ない急ブレーキ等による車内事故防止のため、つり革、手すりもしっかりとおつかまり下さい。なお、降車後に手洗いをお願いします。
- (5) その他、政府発表の「新しい生活様式の実践例」などによる感染予防にもご協力をお願いします。
・首相官邸発行「感染症対策に関するリーフレット」など政府広報物をバス車内へ設置しております。



[新型コロナウイルス感染症予防対策\(内閣官房 HP\)](#)

[新型コロナウイルスの集団発生防止にご協力をおねがいします\(出典:首相官邸 HP\)](#)

新型コロナにうつらない、うつさないために、今、できること。

バス・電車・タクシーは、この**3**つ

をみんなで守れば感染リスクはほとんどありません!

監修:宮沢孝季 監修校 新藤大学ウイルス・再生医学研究所

1常にしっかり換気!

これで(広義の)「空気感染」リスクはほぼゼロ!



2「目・鼻・口」は何が何でも触らない!

これで「接触感染」リスクはほぼゼロ!



3お静かに…。話すなら小聲で「マスク」!

これで「飛沫感染」させるリスクはほぼゼロ!



※身体が密着する程の「混雑車両」は「乗賃・乗工チケット」の運賃が密着となり異なりますのでお避け下さい。

もちろん、「乗工チケット」も大切です。*密やくしゃみは手でおさえず、上着の内側や袖(そで)で握りましょう。


発行:一般社団法人日本モビリティ・マネジメント会議(JCOMM)

京成バス株式会社 TEL: 047-712-7400

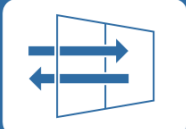
(出典)一般社団法人日本モビリティ・マネジメント会議(JCOMM)

外出が必要な方のために運行を続けています


お客様の安全・安心のための取り組みを行っています




マスクの着用・健康管理




窓開けによる換気



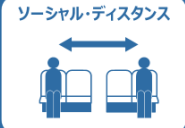
定期的な清掃・消毒



マスクの着用をお願いします



会話を控えるようお願いします



ソーシャル・ディスタンス
なるべく間隔を空けて乗車下さい

感染拡大を防止するためにご協力をお願いします

やむを得ない急ブレーキ・急ハンドルの際、危険ですので手すり・つり革をお持ち下さい。降車後に手洗いをお願いします。

京成バス株式会社 047-712-7400

(出典)くらしの足をなくさない! 交通崩壊を止める緊急フォーラム運営委員会

これからも従業員の感染防止によるバスの運行確保、ならびにお客様に安心してバスをご利用いただける環境づくりに取り組んでまいります。

お客様のご理解とご協力をよろしくお願い申し上げます。